



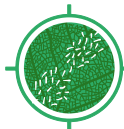
### Descripción

Oleotech Quillay es un insecticida de origen natural que ataca el sistema nervioso central del insecto causando desorientación y parálisis de los órganos vitales del mismo. Su alto contenido de saponinas inhibe la absorción de nutrientes en el sistema digestivo de las plagas que atacan los cultivos.

### Presentación

1 L	20 L	200 L	1000 L
Botella	Garrafa	Bidón	Contenedor

**OLEOTECH**  
Biorracionales botánicos



**Quillay**



### Riquezas garantizadas

Ingredientes activos	% en peso
Aceite de quillaja ( <i>Quillaja saponaria</i> )	95.00
Emulsificantes y solubilizadores	5.00
Total	100.00



### Características

Estado físico	Líquido
Apariencia	Aceite color ámbar
pH	7
Densidad relativa	0.93 g/ml
Solubilidad en agua	100% soluble
Olor	Característico quillaja



### Dosis

Cultivo	Preventivo	Control
Frutales (aguacate, mango, manzana, cítricos, etc.)	0.5 - 0.75 mL/L	1 - 1.25 mL/L
Hortalizas (jitomate, chile, cebolla, calabacita, crucíferas, etc.)	1 - 1.25 mL/L	1.5 - 2 mL/L
Berries.	1 - 1.25 mL/L	1.5 - 2 mL/L



MT0-MT/053.MICH.MX  
MT0-02/053.MICH.MX

Biotech México  
www.biotechmexico.com