



### Descripción

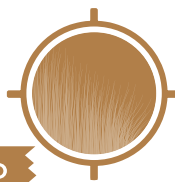
Herbitech es un Herbicida sistémico y de contacto, de amplio espectro. Se utiliza para el control post-emergente de malezas de hoja ancha y angosta. Su formulación está compuesta por ingredientes 100% de origen natural lo que garantiza su uso y compatibilidad en la agricultura ecológica y orgánica

### Presentación

1 L	20 L	200 L	1000 L
Botella	Garrafa	Bidón	Contenedor

# HERBITECH

Herbicida Orgánico



### Riquezas garantizadas

Ingredientes activos	% en peso
Gordolobo	20.00
Aceite de coco	20.00
Resina de pino	20.00
Hongo Puccinia	20.00
Papaina	20.00
Total	100.00

### Características

Estado físico	Líquido
Apariencia	Líquido café translúcido
pH	4.8
Densidad relativa	1.08 g/ml
Solubilidad en agua	100% soluble
Olor	Libre de olores ofensivos

### Dosis

Cultivo	Foliar
Anuales	10 mL/L - 15 mL/L
Perennes	10 mL/L - 15 mL/L
Hoja ancha	10 mL/L - 15 mL/L
Hoja angosta	10 mL/L - 15 mL/L