



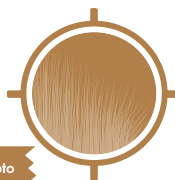
### Descripción

Herbitech es un herbicida sistémico y de contacto, de amplio espectro. Se utiliza para el control post-emergente de malezas de hoja ancha y angosta. Su formulación está compuesta por ingredientes 100% de origen natural lo que garantiza su uso y compatibilidad en la agricultura ecológica y orgánica.

### Presentación:

1 L      20 L  
Botella      Garrafa

# HERBITECH



Extracto de Callistemon + Aceite de eucalipto



## Riquezas garantizadas

Ingredientes activos	% en peso
Extracto de Callistemon (Callistemon citrinus) Equivalente a 200 g de i.a./L a 20°C	20%
Aceite de Eucalipto (Eucalyptus globulus) Equivalente a 200 g de i.a./L a 20°C	20%
Diluyentes y Solventes	60%
Total	100%



## Características

Estado físico	Líquido
Apariencia	Líquido café translúcido
pH	4.8
Densidad relativa	1.08 g/ml
Solubilidad en agua	100% soluble
Olor	Libre de olores ofensivos



## Dosis

Cultivos	Malezas	Dosis
Maíz, sorgo, avena, cebada, centeno, trigo, triticale, arroz.	Verdolaga (Potulaca oleracea), Quelite (Amaranthus hybridus), Zacate pegarropa (Setaria adhaerens).	2 - 4 L/ha
Limón, toronja, lima, mandarina, naranja, pomelo, cidro, tangerino.	Quiebraplato / Corrihuella (Ipomoea purpurea), Zacate pitillo (Ixophorus unisetus).	2 - 4 L/ha
Aguacate.	Aceitilla (Bidens odorata), Quelite (Amaranthus hybridus), Zacate de agua (Echinochloa crus-galli).	2 - 4 L/ha
Frambuesa.	Achualillo (Simsia amplexicaulis), Chicalote (Argemone mexicana), Zacate pitillo (Ixophorus unisetus), Zacate plumilla (Leptochloa filiformis).	2 - 4 L/ha
Tomate.	Quelite (Amaranthus hybridus), Verdolaga (Portulaca oleracea), Zacate pegarropa (Setaria adhaerens).	2 - 4 L/ha



MT0-MT/053.MICH.MX  
MT0-10/053.MICH.MX

Biotech México  
www.biotechmexico.com