



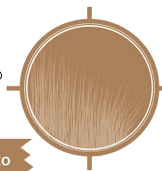
**Descripción**

Herbitech es un Herbicida sistémico y de contacto, de amplio espectro. Se utiliza para el control post-emergente de malezas de hoja ancha y angosta. Su formulación está compuesta por ingredientes 100% de origen natural lo que garantiza su uso y compatibilidad en la agricultura ecológica y orgánica

**Presentación**

1 L	20 L	200 L	1000 L
Botella	Garrafa	Bidón	Contenedor

# HERBITECH®



Extracto de Callistemon + Aceite de eucalipto



**Riquezas garantizadas**

Ingredientes activos	% en peso
Extracto de Callistemon (Callistemon citrinus) Equivalente a 200 g de i.a./L a 20°C	20.00
Aceite de Eucalipto (Eucalyptus globulus) Equivalente a 200 g de i.a./L a 20°C	20.00
Diluyentes y Solventes	60.00
Total	100.00



**Características**

Estado físico	Líquido
Apariencia	Líquido café translúcido
pH	4.8
Densidad relativa	1.08 g/ml
Solubilidad en agua	100% soluble
Olor	Libre de olores ofensivos



**Dosis**

CULTIVO	MALEZA	DOSIS
Maiz, sorgo, avena, cebada, centeno, trigo, triticale, arroz. Limón, toronja, lima, mandarina, naranja, pomelo, cidro, tangerino.	Verdolaga (Portulaca oleracea), Quelite (Amaranthus hybridus), zacate pegarropa (Setaria adhaerens), Quilebraplatos /Corrihuella (Ipomoea purpurea), Zacate pitillo (Xophorus unisetus).	2 - 4 L/ha
Aguacate	Acetililla (Sida odorata), Quelite (Amaranthus hybridus), Zacate de agua (Echinochloa crusgalli).	2 - 4 L/ha
Frambuesa	Acahuallillo (Sida amplexicaulis), Chicalote (Argemone mexicana), Zacate pitillo (Xophorus unisetus), Zacate plumilla (Leptochloa filiformis).	2 - 4 L/ha
Tomate	Quelite (Amaranthus hybridus), Verdolaga (Portulaca oleracea), Zacate pegarropa (Setaria adhaerens).	2 - 4 L/ha



MTO-MT/053.MICH.MX  
MTO-10/053.MICH.MX

RSCO-MEZC-HEDE-09305-X0105-375-40.0

Biotech México  
www.biotechmexico.com